



DEPARTAMENTO DE  
**MEDIO AMBIENTE**  
Municipalidad Quillota

# SISTEMA DE CERTIFICACIÓN AMBIENTAL MUNICIPAL

# SCAM

GOBERNANZA AMBIENTAL CLIMÁTICA /APRESTO

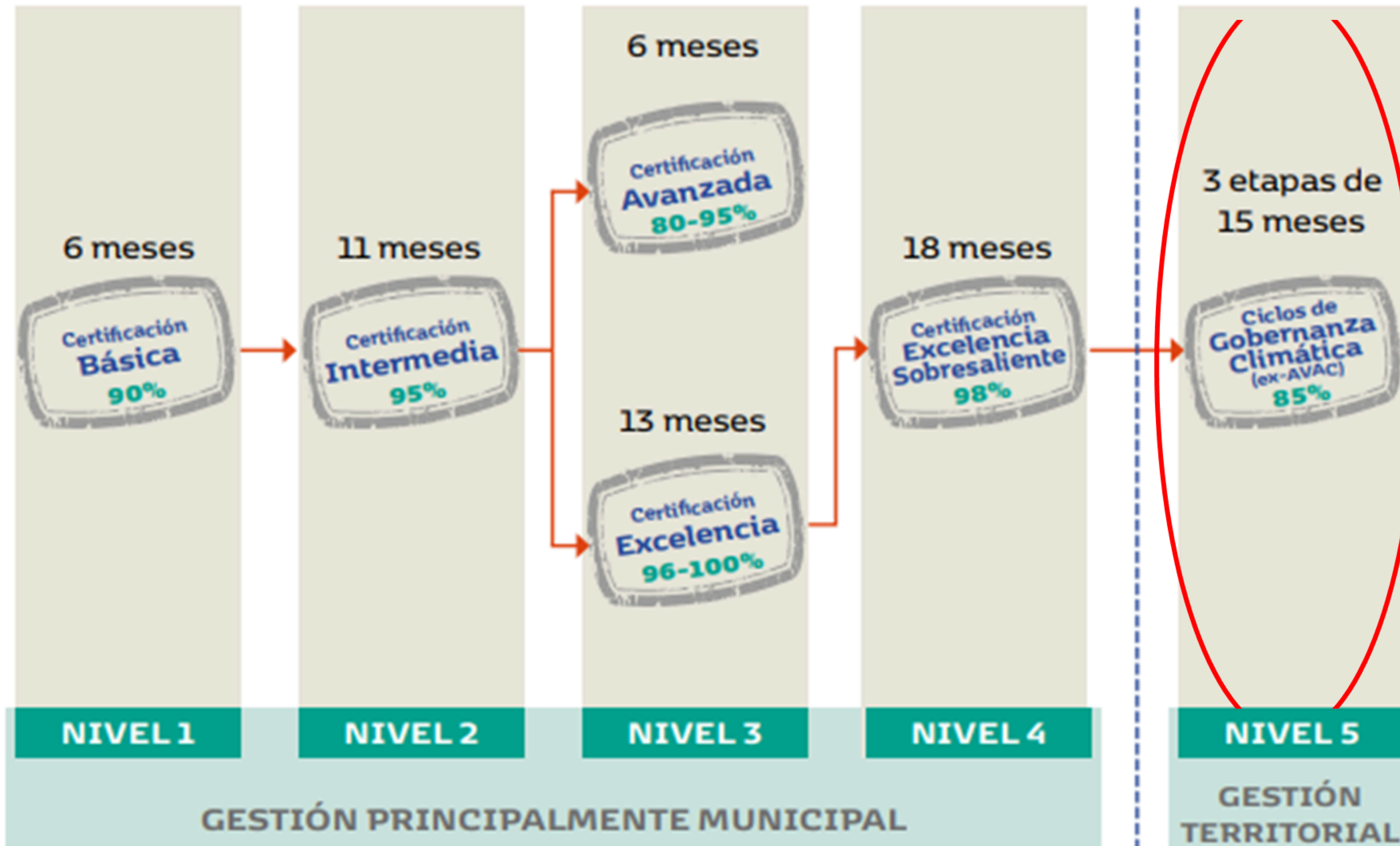


**ES UN MODELO  
DE GESTIÓN QUE  
PERMITE INSTALAR  
EL TEMA MEDIO  
AMBIENTAL EN LOS  
MUNICIPIOS**



**SCAM**

# ETAPAS SCAM





### **BÁSICO**

Diagnóstico ambiental municipal y comunal, la elaboración de estrategias y la creación de los Comités Ambientales Municipal y Comunal (CAM/CAC)

●  
**2013**



### **INTERMEDIO**

Desarrollo de planes, sistemas y medidas piloto en reciclaje, gestión hídrica y energética, y ejecutar estrategias, CAC, CAM, PAC, ordenanzas y rediseño de la unidad GAL

●  
**2014**



### **EXCELENCIA AVANZADO**

Implementación de proyectos de reciclaje, ahorro energético e hídrico, ordenanzas vigentes, PAC activa y cumplimiento de comités consolidados

●  
**2016**



### **EXCELENCIA SOBRESALIENTE**

Ejecución generalizada de proyectos ambientales, gestión de indicadores y riesgos, reformulación de la estrategia, manejo de RD y fortalecimiento CAM / CAC

●  
**2019**



### **GOBERNANZA APRESTO**

Modelo de gestión ambiental con participación local para el desarrollo de un territorio sostenible (medidas de mitigación y adaptación al CC)

●  
**2024**

# SCAM Quillota



# GESTIÓN AMBIENTAL

Adaptación local/Mitigación - CC - Global

TERRITORIAL

PARTICIPATIVA

COLABORATIVA

# GOBERNANZA AMBIENTAL CLIMÁTICA



15 meses

**Etapa 1  
Apresto**



15 meses

**Etapa 2  
Implementación**



15 meses

**Etapa 3  
Consolidación**

# APRESTO

Constituir la mesa de Gobernanza Ambiental Climática

Desarrollar un diagnóstico del nivel de madurez

Vocación ambiental

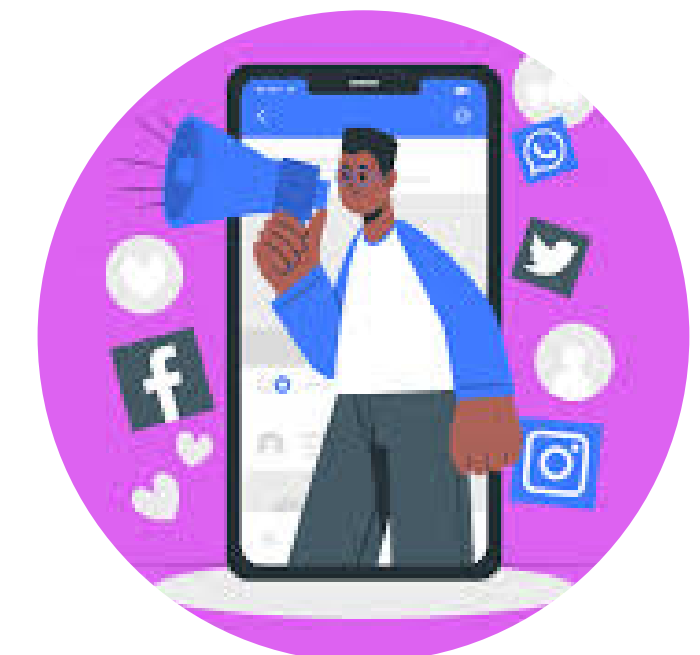
Metas e indicadores de cumplimiento

Campaña comunicacional

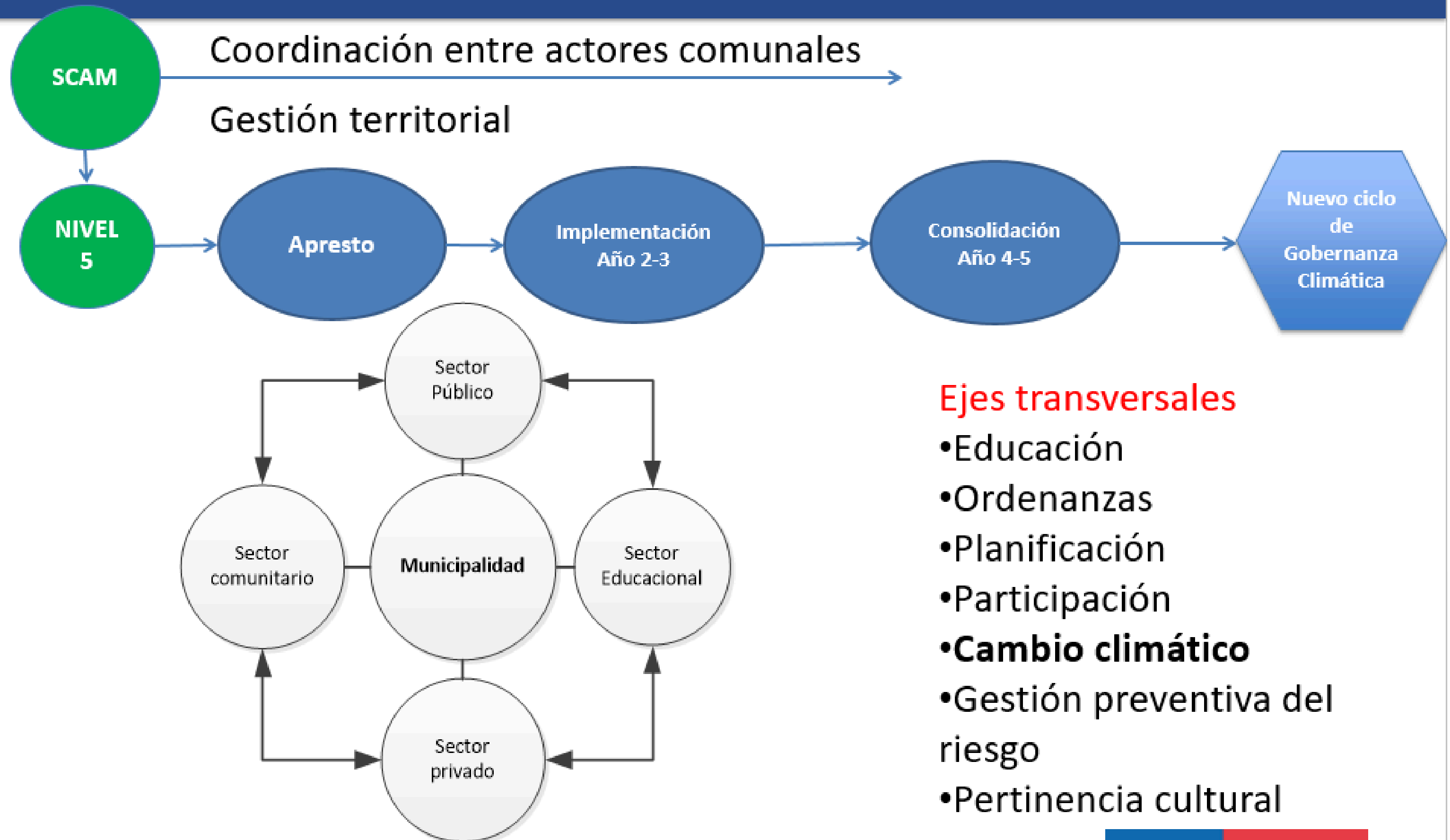
Programas de educación formal y no formal



**¡ELIGE LA VOCACIÓN  
AMBIENTAL DE  
NUESTRA COMUNA!**



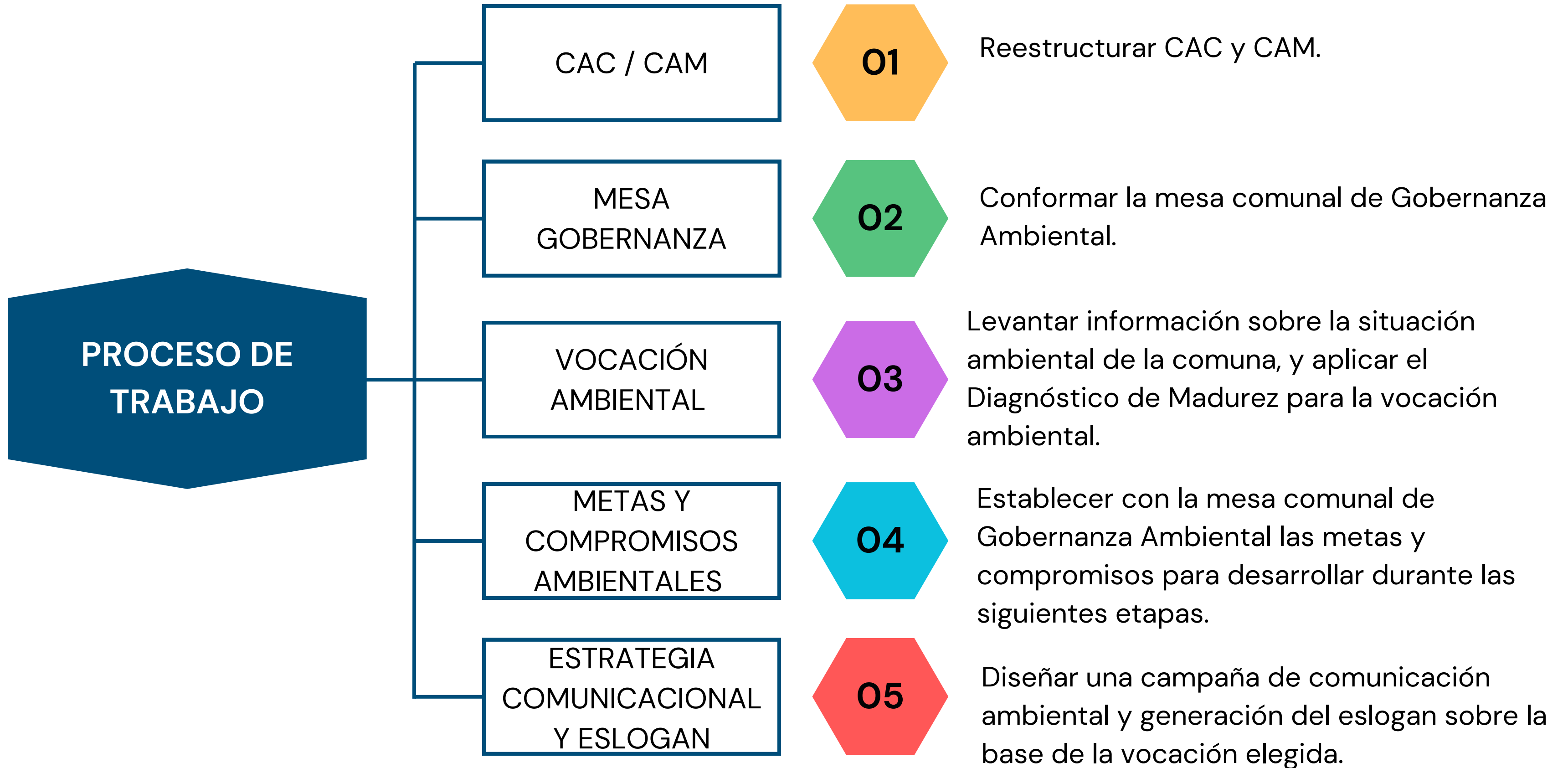
# Nivel de Gobernanza Ambiental Climática-Comunal



VOCACIONES	METAS	VOCACIONES	METAS
<b>ENERGÍA</b> (plan energético + 1 más)	Recambio de alumbrado público con tecnología de EE <b>M</b>	<b>GESTIÓN HÍDRICA</b> (2 metas)	Gestión integral de microcuenca * <b>A-M</b>
	Uso de EE y ERNC en viviendas de la comuna <b>M-A</b>		Promoción de eficiencia hídrica en viviendas de la comuna <b>A</b>
	Compromiso de ahorro de 10% al año XX por parte de los actores de la comuna <b>M</b>		Compromiso de ahorro de 10% al año XX por parte de los actores de la comuna <b>A</b>
	Plan energético local <b>M-A</b>		Plan hídrico local <b>A</b>
<b>BIODIVERSIDAD</b> (2 metas)	Protección de humedales * <b>M-A</b>	<b>RESIDUOS</b> (2 metas)	Protección borde costero o lacustre * <b>A-M</b>
	Sensibilización y conservación de biodiversidad urbana (nativa y/o migratoria) <b>M</b>		Comuna limpia de basurales clandestinos <b>A-M</b>
	Protección de quebradas * <b>A-M</b>		Gestión integral de residuos inorgánicos <b>M</b>
	Acciones de restauración * <b>M-A</b>		Gestión integral de residuos orgánicos <b>M</b>
	Protección de áreas ecológicamente relevantes * <b>M-A</b>		Minimización del uso de bolsas plásticas <b>M</b>
	Protección de especies / control de EEI <b>M-A</b>		
<b>URBANISMO SUSTENTABLE</b> (2 metas)	Movilidad sustentable <b>M-A</b>	<b>DESCONTAMINACIÓN ATMOSFÉRICA</b> (2 metas)	Control de emisiones atmosféricas de fuentes móviles <b>M</b>
	Cobertura vegetal <b>M-A</b>		Control de emisiones atmosféricas industriales * <b>M</b>
	Gestión integral de las islas de calor <b>M-A</b>		Calefacción domiciliar sustentable <b>M</b>
	Prevención y control del ruido ambiental --		Prevención y control del olor ambiental --

**A**= aporta a la adaptación al CC / **M**= aporta a la mitigación al CC

\* = Si aplica al territorio de la comuna





## Alcalde

Preside el comité



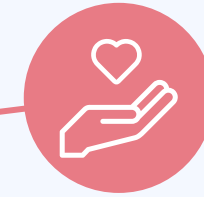
**Directores/as o jefes/as de departamentos u oficinas municipales**



**Encargado del Departamento de Medio Ambiente**

Secretario ejecutivo del Comité

**CAM**  
CONF/ OBJ



- Apoyar el proceso de certificación
- Colaborar con las acciones necesarias para su cumplimiento



- Deliberar sobre temas ambientales relevantes
- Apoyar técnicamente el pronunciamiento del Alcalde respecto a DIA-EIA



- Desarrollar e implementar programas de sostenibilidad dentro de las unidades municipales

# MESA GOBERNANZA

